

Gentlewoman—Between cool and gentle

碰撞 COLLISION

2021 "LILY·DHU" 14th Draping Contest

2021 “LILY商务时装 东华杯”

第十四届中国大学生服装立体裁剪设计大赛

院校名称：天津科技大学

设计者：王意涵

指导老师：关娟娟



Gentlewoman—Between cool and gentle

女绅士—在飒与柔之间

2021 "LILY·DHU" 14th Draping Contest

2021 “LILY商务时装 东华杯”

第十四届中国大学生服装立体裁剪设计大赛

Gentlewoman代表着时髦自我，细腻带着优雅，独立而又简约，并拥有超然的态度和鲜明的风格。职业女性通过实用性强的服装造型展现自己清晰的头脑、过硬的心理素质、低调的审美。这些时髦自我、独立率性的职业女性身上不仅拥有绅士般的洒脱风度，也不乏女性特有的细腻心思与精致品位。我从潮流趋势中对女绅士的深入解读中获得灵感，从将西装本身进行拆解、重叠、解构等操作中获得创新廓形，融入2021PANTONE流行色，完成本系列的设计。



Gentlewoman—Between cool and gentle

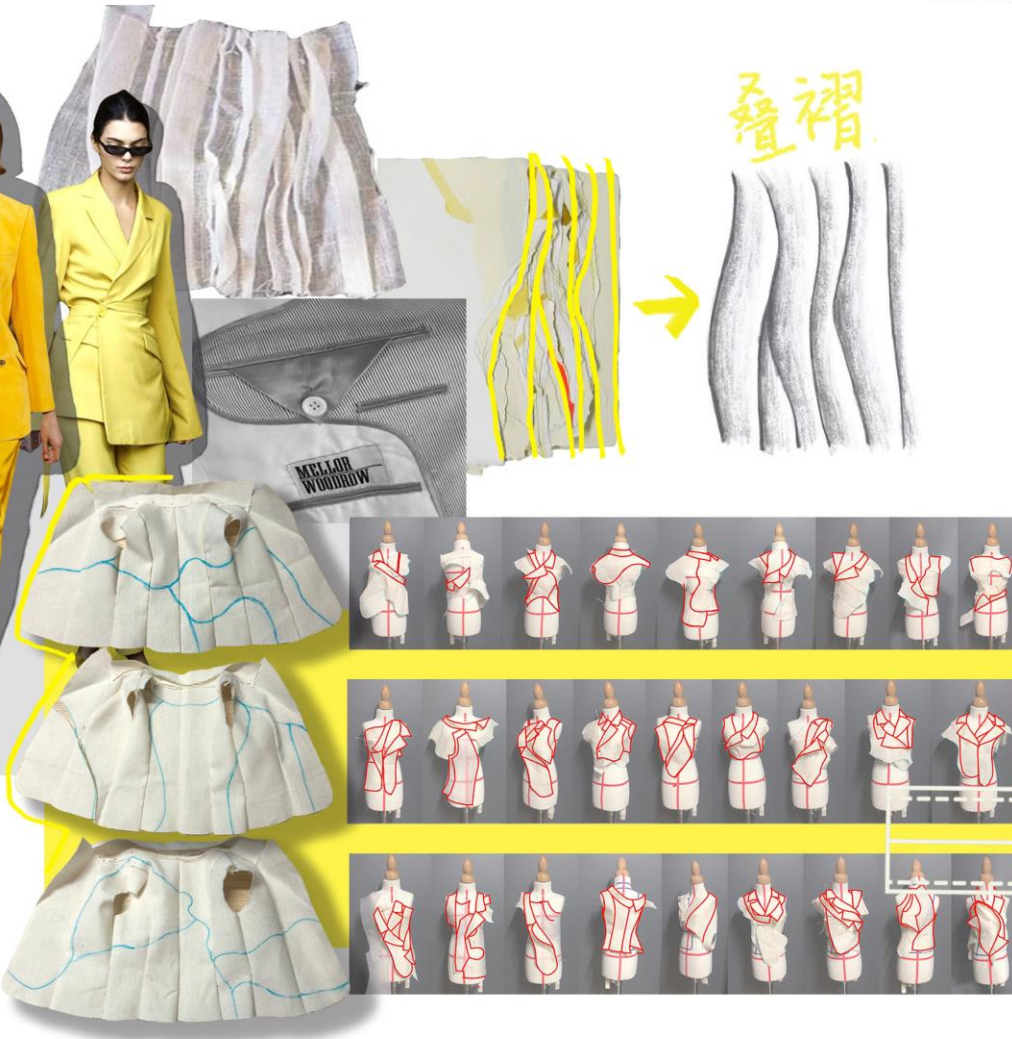
Gentlewoman是Gentleman的衍生词，Gentlewoman这个词早在2010年就出现了，英国伦敦发行了一本名叫《The Gentlewoman》的杂志，采访各行各业、不同年龄的风格独特的女性。她们都有着一技之长、独立的思想 and 独特的魅力。自从法国设计师伊夫·圣·罗兰大胆地设计了第一件女性吸烟装，Coco Chanel女士将男装的元素融入其中设计，以及Giorgio Armani先生设计的色彩中性、剪裁精湛的“权利套装”后，女装的中性风格便开启了。伍迪艾伦的电影《安妮霍尔》中，女主角安妮一身马甲，领带，宽松裤及男士呢帽的行头引领的Gentlewomen造型就已成为经典。

Gentlewoman—Between cool and gentle 女绅士—在飒与柔之间

2021 "LILY•DHU" 14th Draping Contest

2021 "LILY商务时装 东华杯"

第十四届中国大学生服装立体裁剪设计大赛



嵌线口袋

在Gentlewoman潮流中，西装作为女性独立干练的符号在得到反复强化。“西装”正在被一点点撕下“保守”、“无聊”的标签，变的有趣、多变、亦柔亦刚。

Gentlewoman—Between cool and gentle

碰撞 COLLISION

2021 "LILY·DHU" 14th Draping Contest

2021 “LILY商务时装 东华杯”

第十四届中国大学生服装立体裁剪设计大赛



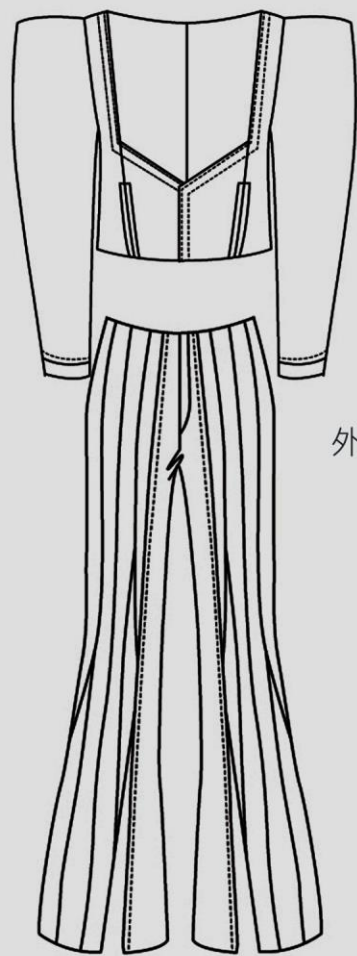
Gentlewoman—Between cool and gentle

碰撞 COLLISION

2021 "LILY·DHU" 14th Draping Contest

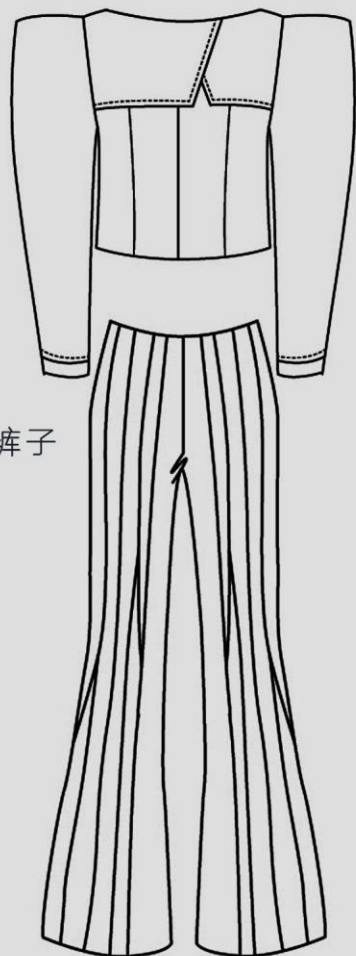
2021 "LILY商务时装 东华杯"

第十四届中国大学生服装立体裁剪设计大赛

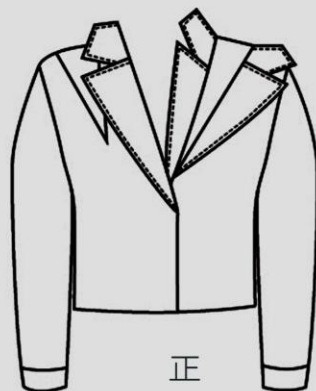


外套和裤子

正

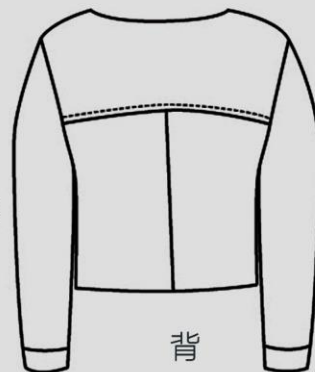


背



正

衬衫



背



正

打底



背



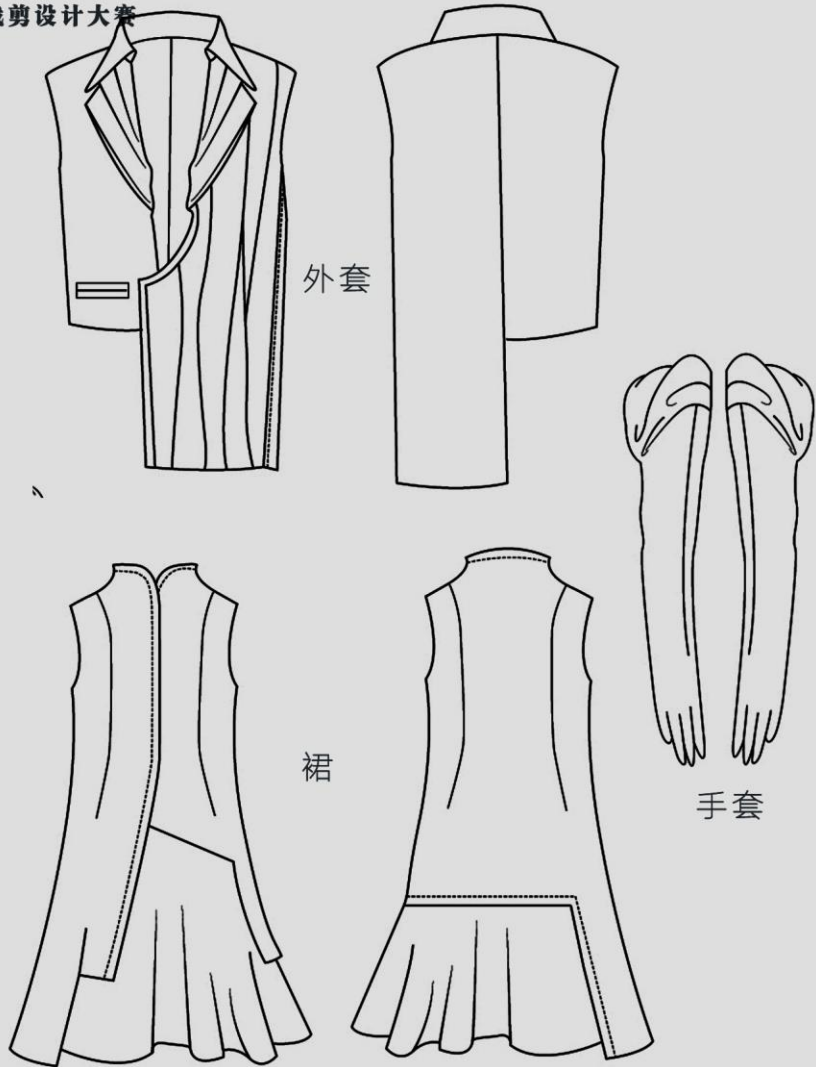
Gentlewoman—Between cool and gentle

碰撞 COLLISION

2021 "LILY•DHU" 14th Draping Contest

2021 "LILY商务时装 东华杯"

第十四届中国大学生服装立体裁剪设计大赛



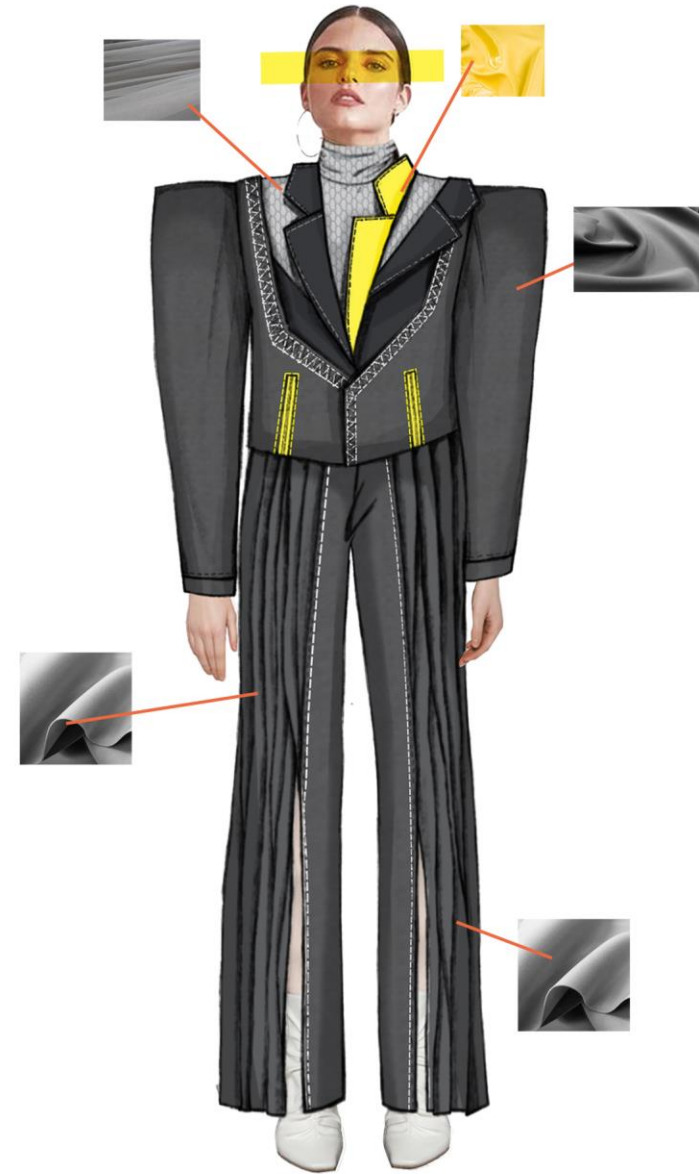
Gentlewoman—Between cool and gentle

碰撞 COLLISION

2021 "LILY•DHU" 14th Draping Contest

2021 “LILY商务时装 东华杯”

第十四届中国大学生服装立体裁剪设计大赛



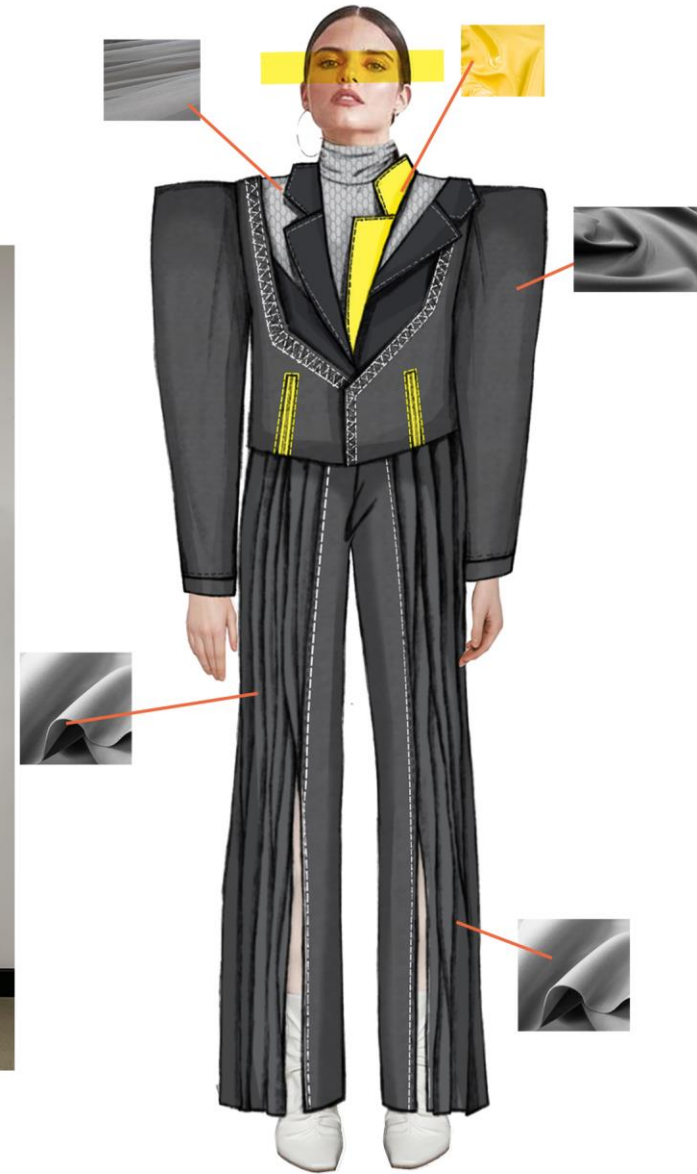
Gentlewoman—Between cool and gentle

碰撞 COLLISION

2021 "LILY•DHU" 14th Draping Contest

2021 “LILY商务时装 东华杯”

第十四届中国大学生服装立体裁剪设计大赛



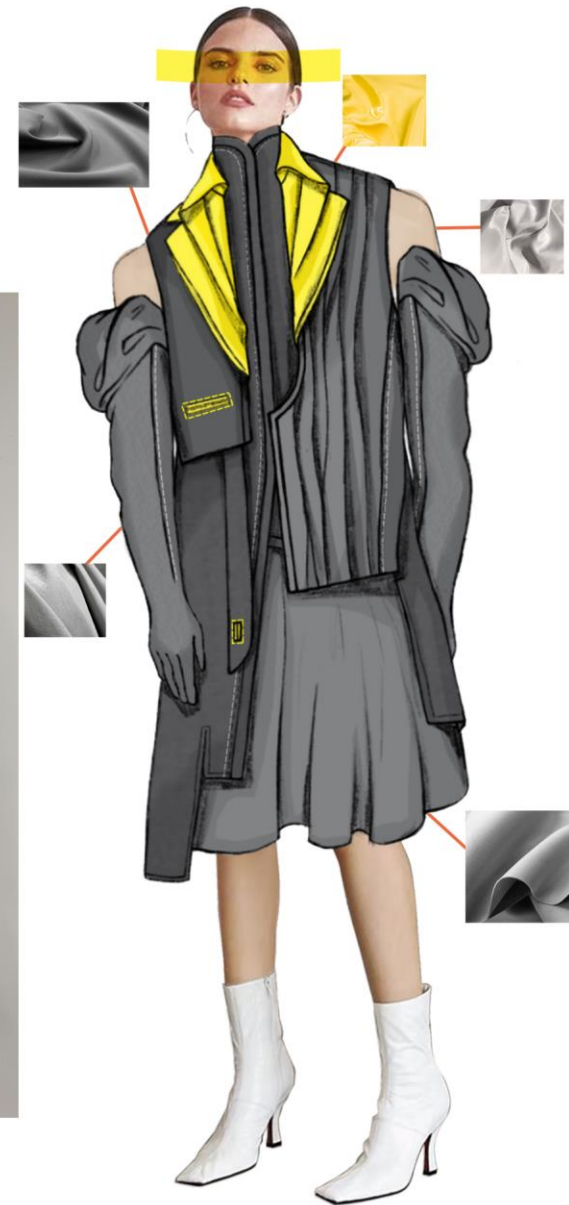
Gentlewoman—Between cool and gentle

碰撞 COLLISION

2021 "LILY•DHU" 14th Draping Contest

2021 “LILY商务时装 东华杯”

第十四届中国大学生服装立体裁剪设计大赛



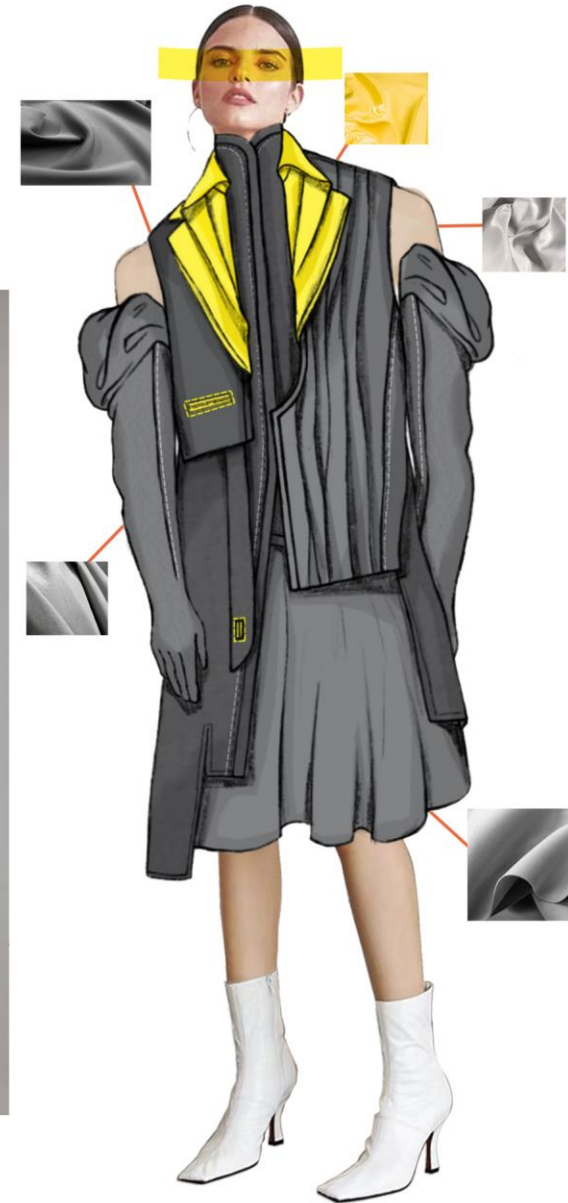
Gentlewoman—Between cool and gentle

碰撞 COLLISION

2021 "LILY•DHU" 14th Draping Contest

2021 "LILY商务时装 东华杯"

第十四届中国大学生服装立体裁剪设计大赛



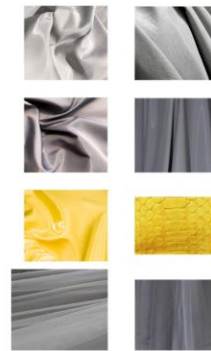
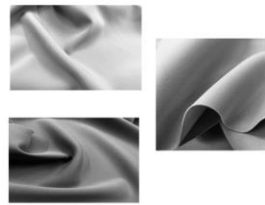
Gentlewoman—Between cool and gentle

碰撞 COLLISION

2021 "LILY•DHU" 14th Draping Contest

2021 “LILY商务时装 东华杯”

第十四届中国大学生服装立体裁剪设计大赛



Gentlewoman—Between cool and gentle

碰撞 COLLISION

2021 "LILY·DHU" 14th Draping Contest

2021 “LILY商务时装 东华杯”

第十四届中国大学生服装立体裁剪设计大赛



这里部分我运用了解构的造型手法，从西装本身进行调研，在调研过程中领子、袖子、嵌线口袋启发我的设计灵感，我将其得以作用到我的设计中，将其放在寻常又不寻常的位置，进行工艺制作。



这里的两个袖子和一个领子，我尝试了创意立裁手法，并且尝试了垫肩的运用，将面料进行折叠、扭曲等操作完成工艺制作。



这里的部分是我系列设计的核心，在前期的对叠褶进行灵感调研后，我决定将褶运用，随着人体的形状变化，叠的褶量也会随之变化。由于肩省、腰省以及裤腰省道、还有裤腿的松量的大小的不用，褶的大小宽窄也不同。因此叠的褶就形成了有节奏的美感。

Gentlewoman—Between cool and gentle
碰撞 COLLISION

2021 "LILY•DHU" 14th Draping Contest

2021 "LILY商务时装 东华杯"

第十四届中国大学生服装立体裁剪设计大赛

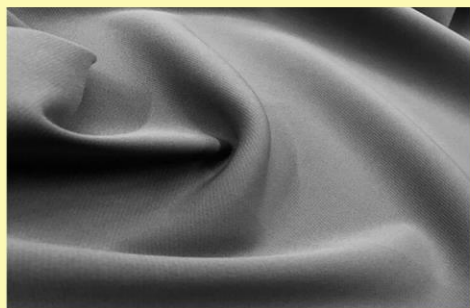
主料 四面微弹力哥弟面料(全棉.麻料.真丝.弹力混纺类面料)



浅灰



中灰



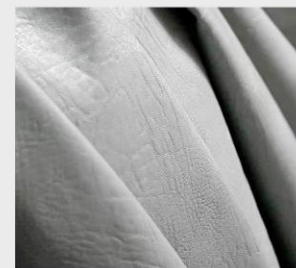
深灰

辅料

浅灰色系



水晶丝缎光亮面料

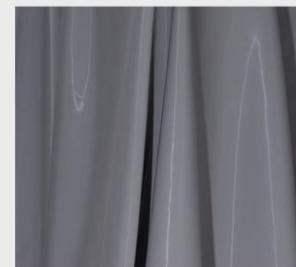


复古纹理人造皮革pu皮料

深灰色系



水晶丝缎光亮面料



人造反光皮革

黄色系



水晶丝缎光亮面料

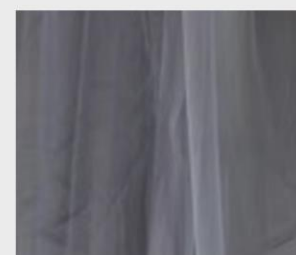


黄色皮料

内搭



透明柔软网纱



透明柔软网纱